

# 自治会の活動を紹介します

## 防災・互助活動

地震などの災害に備え、自主防災に力を入れ、防災訓練を行ったり、防災用品を購入したりしています。



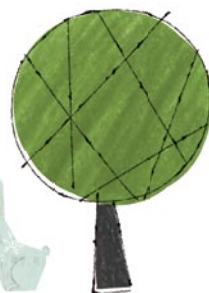
## ゴミステーションの管理

みんなで利用するゴミステーションの設置を市にお願いしたり、当番でゴミステーションの清掃を行っています。



## 防犯対策

夜道を安心して歩けるように、自治会が防犯灯の設置と管理をしています。



### 環境美化

地域内の道路や公園などの清掃活動を行い、環境の美化に努めています。

## 文化・レクリエーション活動

地域住民が仲良くなるため、体育祭や文化祭、盆おどりなどみんなが気軽に参加できる事業に取り組んでいます。



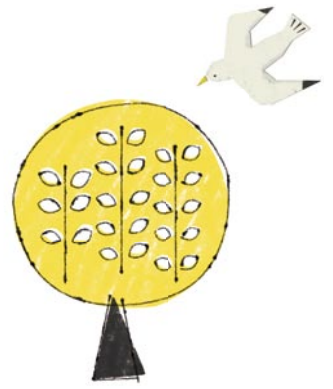
## 子どもたちや高れい者の活動

子どもたちや高れい者の活動、青少年団体や女性団体など、地域内の各種団体の育成や支援に努めています。





# 自治会加入の お願い



自治会はそれぞれの地域に住む人々が、自分たちの意志によって組織した団体です。安全で明るく住みよい町づくりを推進するため、市などと協力しながら、積極的な活動を行っています。

◆ 加入の手続きは、自治会長さん、組長（班長）さんにお申し出ください。

---

あなたの地域は  自治会です。

---

自治会長は  TEL  です。

---

加入時に入会金  円をいただきます。  
(世帯当たり)

---

会費は 月額・年額  円です。  
(世帯当たり)

---

その他

---